



MINISTERIO DE DEFENSA
MARINA DE GUERRA DEL PERÚ
LICEO NAVAL "ALMIRANTE GUISE"

CIRCULAR Nº 035 – 11 – LNAG / D

MATRÍCULA 2012

San Borja, 22 diciembre 2011

Estimados Padres de Familia:

Es grato dirigirme a Uds. para darles a conocer el procedimiento para la matrícula del año escolar 2012. Les agradeceré tomar conocimiento del mismo con la finalidad de evitar contratiempos innecesarios durante su ejecución. Este proceso se desarrollará principalmente en forma electrónica a través de la página Web de nuestro Liceo WWW.LNAG.EDU.PE lo cual les brindará mayores comodidades.

PROCESO DE MATRÍCULA 2012

ALUMNOS NUEVOS Y REINGRESANTES

Del 26 de diciembre del 2011 al 13 de enero del 2012
Horario: 08:30 a 12:30 horas

ALUMNOS REGULARES

El proceso de matrícula para el año académico 2012 constará de dos fases:

1ra fase: Denominada proceso de **PRE – MATRÍCULA 2012**, a la cual se ingresará a través de la página Web del Liceo WWW.LNAG.EDU.PE opción **EXTRANET** a partir del **16 de enero de 2012**.

2da fase: Denominada proceso de **CIERRE DE MATRÍCULA 2012**, la cual se llevará a cabo en nuestras instalaciones en las fechas estipuladas en el cronograma respectivo.

A. PROCEDIMIENTO PARA LA MATRÍCULA 2012:

I. PRE – MATRÍCULA 2012:

1. Realizar el proceso de **PRE – MATRÍCULA 2012** a partir del lunes **16 de enero 2012**, hasta con una anticipación de **24 horas antes** de acercarse al Liceo en las fechas programadas para el **CIERRE DE MATRÍCULA**.
2. Para realizar el proceso de **PRE – MATRÍCULA 2012**, debe acceder a la página Web de nuestro Liceo WWW.LNAG.EDU.PE e ingresar a la opción **EXTRANET**. En caso no cuente con su usuario y clave respectiva, el

TITULAR deberá solicitarla, con la **debida anticipación**, al siguiente correo electrónico: EXTRANET@LNAG.EDU.PE

3. Los Padres de Familia que tuviesen obligaciones pendientes deberán regularizar las mismas antes de dar inicio al proceso de **PRE - MATRÍCULA 2012**.
4. Una vez que ingrese a la opción **PRE – MATRÍCULA 2012** deberá seguir los pasos descritos en la mencionada página, verificando sus datos familiares, actualizando la ficha clínica de sus menores hijos y, de requerir movilidad, llenar el formato respectivo. Al finalizar el proceso deberá imprimir y firmar la **FICHA DE PRE – MATRÍCULA**, la cual contendrá su respectivo código de autenticación, sin el cual no podrá realizar el proceso de **CIERRE DE MATRÍCULA**.
5. El día que le corresponda asistir al Liceo para realizar su proceso de **CIERRE DE MATRÍCULA** deberá **PORTAR LA FICHA DE PRE – MATRÍCULA**.

II. **MATRÍCULA 2012:**

Requisitos:

1. No tener pendiente en sus obligaciones, ya sea por concepto académico banco de libros, seguro escolar, APAFA u otros, así como la devolución de textos escolares a la Biblioteca del colegio.
2. Los Padres de Familia de los alumnos considerados en la categoría “**B**”, “**B1**” “**C**” deberán entregar la **Renovación del Aval Solidario** y la **Declaración de Ingresos** del **02 al 11 de enero 2012** en la Secretaría General del Liceo.
3. Los Padres de Familia que se encuentren en la situación de **RETIRO**, deberán traer obligatoriamente al momento de la matrícula una **COPIA SIMPLE** de su Resolución de Baja.
4. Presentar el **DNI** de sus menores hijos a matricular de carácter **OBLIGATORIO** y entregar una **copia simple** del mismo, el día programado para el **CIERRE DE MATRÍCULA 2012**.
5. **NO** se podrán matricular en las fechas indicadas en el cronograma respectivo, los alumnos que al finalizar el año académico 2011 en:

PRIMARIA:

- a) **2º 3º y 4º Grado:** Que **no aprueben con “A”** (13 como nota mínima) en las áreas curriculares de: **Matemática y Comunicación**.
- b) **5º y 6º Grado:** Que **no aprueben con “A”** (13 como nota mínima) en las áreas de **Matemática, Comunicación, Personal Social y Ciencia y Ambiente**.

SECUNDARIA:

- a) Tengan desaprobados **DOS (02)** o **TRES (03)** cursos.

Podrán matricular a los alumnos incursos en los puntos anteriores, cuando cumplan con la subsanación de las respectivas áreas.

Cronograma del proceso de CIERRE DE MATRÍCULA 2012

Del 24 al 31 de Enero y los días 16 y 21 de Febrero 2012

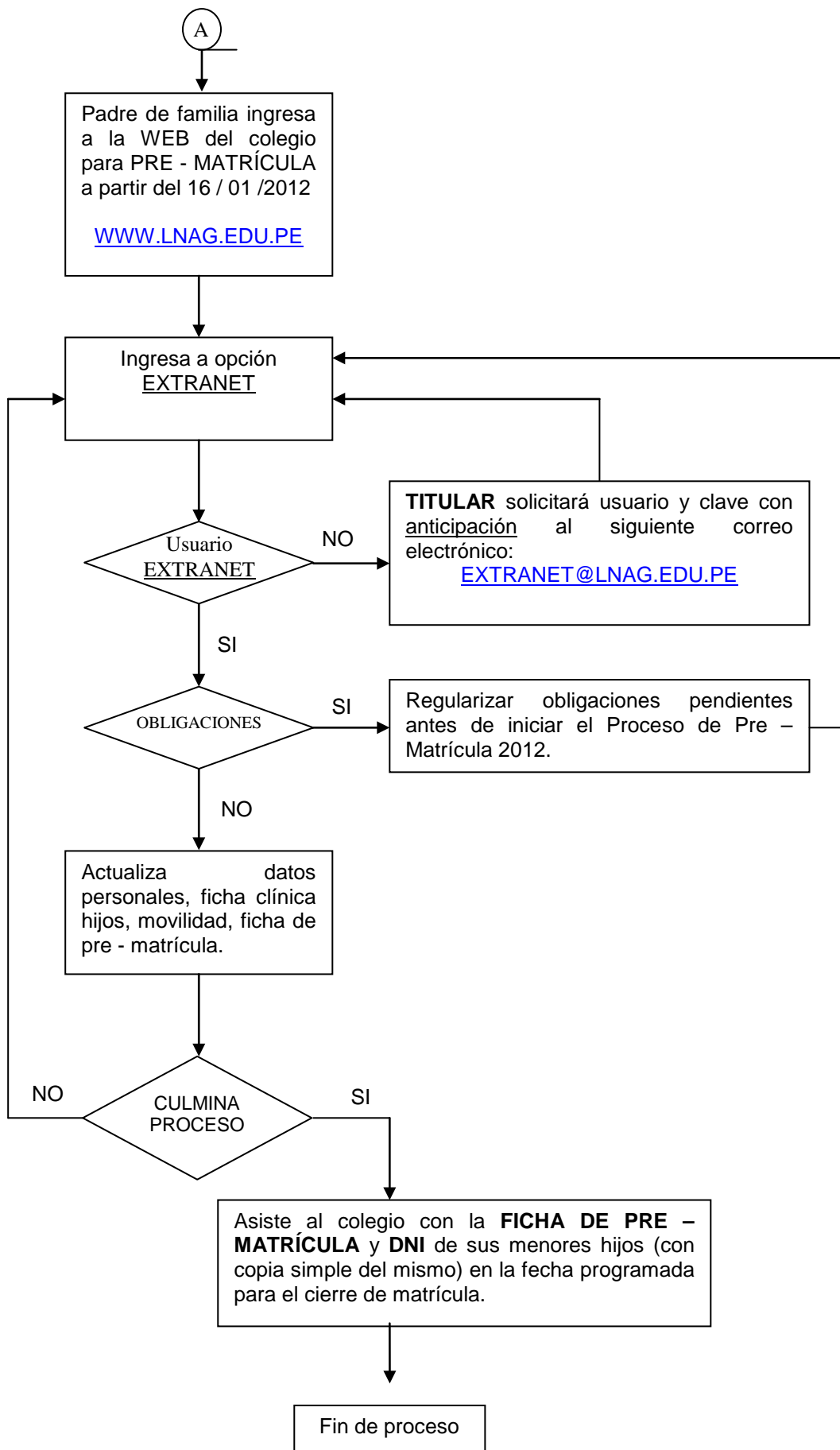
Horario: 08:30 a 12:30 horas.

CATEGORÍA	FECHA	ORDEN ALFABÉTICO
B – B1 – C	lunes 26/12/2011 al viernes 13/01/2012	Alumnos nuevos y reingresantes
A	martes 24 / 01 / 2012	A – B – C
A	miércoles 25 / 01 / 2012	D – E – F – G – H – I – J – K – L
A	jueves 26 / 01 / 2012	M – N – Ñ – O – P – Q
A	viernes 27 / 01 / 2012	R – S – T – U – V – W – X – Y – Z

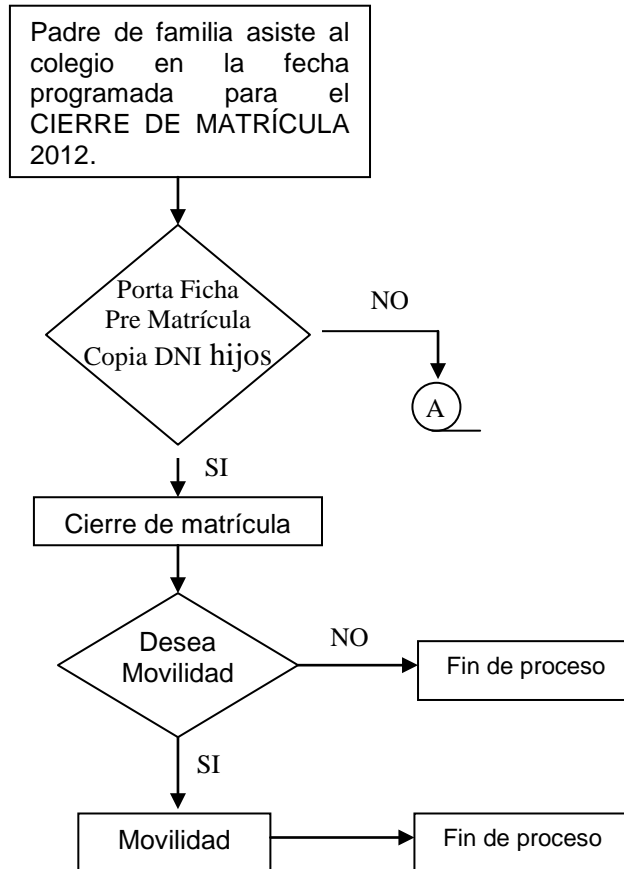
CATEGORÍA	FECHA	ORDEN ALFABÉTICO
A1 – B – B1 – C	lunes 30 / 01 / 2012	A – B – C – D – E – F – G – H – I – J – K
A1 – B – B1 – C	martes 31 / 01 / 2012	L – M – N – Ñ – O – P – Q – R – S – T – U – V – W – X – Z
A – A1 – B – B1 – C	Jueves 16 / 02 / 2012	REZAGADOS Y ALUMNOS QUE HAYAN APROBADO CURSO(S) EN EL PROGRAMA DE RECUPERACIÓN PEDAGÓGICA (ENERO-FEBRERO).

CATEGORÍA	FECHA	TODAS LAS LETRAS
A – A1 – B – B1 – C	Miércoles 22 / 02 / 2012	EXTEMPORÁNEOS

1^{RA} FASE PRE – MATRÍCULA 2012



2^{DA} FASE CIERRE MATRÍCULA 2012



Hago propicia la oportunidad para reiterarles los sentimientos de mi especial consideración.

Atentamente,

Bruno ESPINOZA Huby
Director General